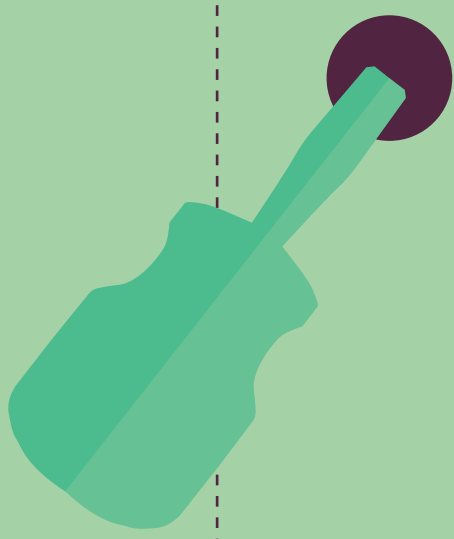


HOE SCHILDER IK MIJN TUINHOUT DEKKEND?

tips voor een professionele aanpak

VOORBEHANDELING > 2 LAGEN WIJZONOL AQUA SYSTEEMVERF > ONDERHOUDEN

Bladders of scheuren kunnen een teken zijn van vocht of aangetast hout (houtrot). Biedt het hout geen weerstand als je er een schroevendraaier in steekt, dan is herstel nodig. Verwijder slechte plekken en vul vervolgens met een tweecomponentenvulmiddel op basis van **epoxyhars**.

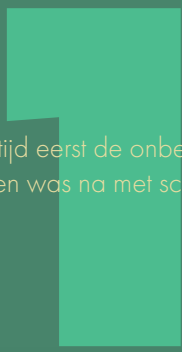


Hanteer voor het verwijderen van slechte verflagen een scherpe **verfkrabber** of een schuurmachine met korrel **P60-schuurpapier**.

Gebruik het vulmiddel altijd **vóór** het aanbrengen van de eerste verflaag. Gebruik kit **ná** het aanbrengen van de eerste verflaag. Neem altijd een overschilderbare kit voor **buiten**.



Reinig altijd eerst de onbeschadigde verflagen en was na met schoon water.

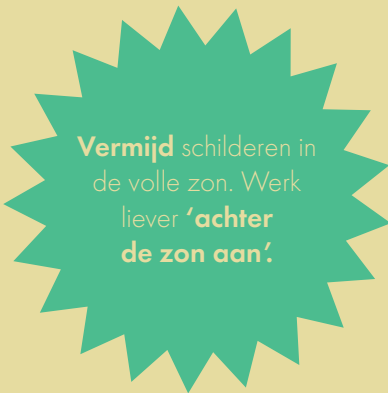


Schuur daarna het te schilderen oppervlak en maak het stofvrij. Rond bij het schuren de scherpe hoeken en randen een beetje af. Dan kun je later bij het schilderen ook op die plekken voldoende laagdikte aanbrengen.



SCHILDEREN

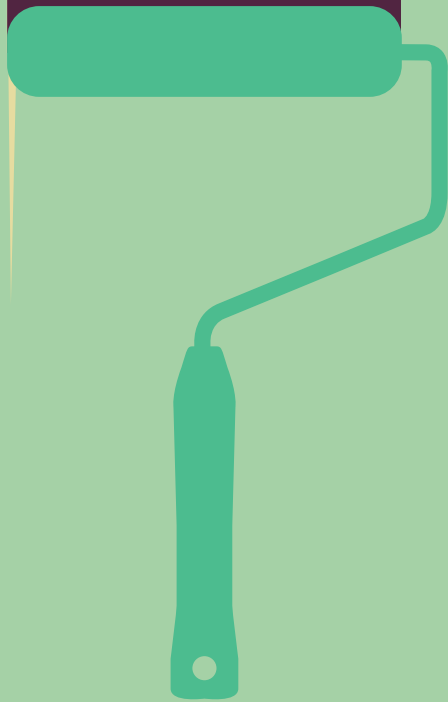
Vermijd schilderen in de volle zon. Werk liever **'achter de zon aan'**.



Gebruik een voor **acrylaat** geschikte langharige kwast en verroller.



Breng de Wijzonol AQUA Systeemverf in een **volle laag** aan voor een mooie vloeï, ongeveer de helft van de laag verdamp. Blijf **niet te lang** in een natte verflaag strijken. De verf vloeit **vanzelf** mooi streeploos dicht.



Matteer tussen de verflagen met een schuurpad of nylon schuurmateriaal (korrel 180 of hoger). Zo ontstaat een **goede hechting**. Gebruik geen schuurpapier. Dit veroorzaakt diepe krasen en schuurstof gaat klitten.



Roer de verf altijd goed door voor een egale kleur en een gelijkmatige glans.



Maak het geschilderde hout **regelmatig schoon**. Dit verlengt de levensduur van het schilderwerk.

ONDERHOUD

Controleer het schilderwerk jaarlijks en zorg ervoor dat **klimplanten** zich niet gaan hechten aan het schilderwerk.

Aan de **zonzijde** is mogelijk eerder onderhoud nodig dan aan de **schaduwzijde**. Ook zijn donkere kleuren meer **UV-gevoelig** dan lichte tinten.

Vragen? Bel 038 - 4291100 of mail naar info@wijzonol.nl

Wijzonol

vakverf sinds 1916